

Chœur SS
Piano

Extrait de Carmen
Chœur des gamins
(1875)

Durée approximative : 2'30

GEORGES BIZET
(1838-1875)

Allegro ♩ = 112

Soprani
1 et 2

16 60 *f*

A-vec la gar - de mon-tan-te, Nous ar-ri-vons,

80 *ff* *f*

nous voi-là ! Son-ne, trom pette é-cla-tan-te ! Ta ra ta ta ra ta ta. Nous mar-chons la tê-te haute

87 *(criè)* *mf*

Com-me de pe - tits sol dats, Mar-quant sans fai-re de fau-te, Une, deux, marquant le pas. Les é-pau-les

94

en ar-riè-re Et la poi-trine en de-hors, Les bras de cet-te ma-niè-re, Tom-bant tout le long du corps.

101 *cresc.* *ff*

A-vec la gar - de mon-tan-te, Nous ar-ri-vons nous voi-là ! Son-ne, trom pette é-cla-tan-te. Ta ra ta ta ta

108 *f*

ra ta ta. Ta ra ta ta ra ta ta ta ra ta ta ra ta ta ta ta ra ta ta ra ta ta ra ta ta ra ta ta ra

115 *ff*

ta ta ra ta ta ta ta ra ta ta ra ta ta ta ra ta ta ra ta ta ta ra ta ta ra ta ta ra

122 *f*

ta ta ra ta ta ra ta ta ra ta ta Nous mar-chons la tê - te haute Com-me de pe - tits sol-dats,

129 *(criè)* *mf*

Mar-quant sans fai - re de fau-te. Une, deux, marquant le pas. Les é-pau-les en ar-rière Et la poi trine

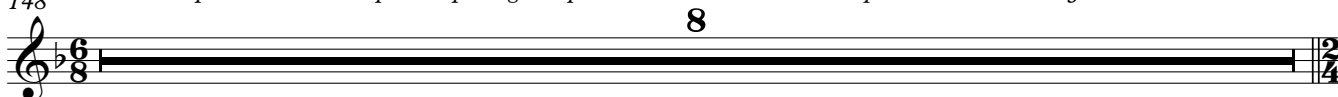
136 *ff*

en de-hors, Les bras de cet - te ma-niè re, Tom-bant tout le long du corps Nous ar-ri-vons !

142 *fff*

Nous voi - là ! Ta ra ta ta ra ta ta ra ta ta ta ta ta ra ta ta.

148 Lors de la représentation de l'opéra ce passage est précédé de 9 mesure chantées par Morales et Don José



156 **ff**

Et la gar-de des-cen-dan-te Ren-tre chez elle et s'en va. Son - ne, trom-pette é-cla-tan - te !

162

Ta ra ta ta ta ra ta ta. Nous mar-chons la tête haute Com-me de pe - tits sol-dats, Mar-quant sans

169 *(crié)*

fai-re de fau-te, Une, deux, marquant le pas. Ta ra ta ta ra ta ta ta ta ra ta ta ta ta ta ta

176

ta ta ra ta ta ra ta ta ra ta ta ra ta ta ta ta ta ra ta ta ra ta ta ta ta ta ta ta ta

183

ta ta ra ta ta ra ta ta ra ta ta ra ta ta ra ta ta ta ta ta ta ta ta ta

192 *fin représentation concert*

p Nous mar-chons la tête haute Com-me de pe - tits sol-dats, Mar-quant sans fai - re de fau te. **mp**

198 *(crié)*

mf Une, deux, marquant le pas. Les é-pau-les en ar-rière Et la poi-trine en de-hors, **ff** Les bras de cet

205

te ma-niè - re, Tom-bant tout le long du corps Nous ar - ri - vons ! Nous voi - là !

210 **fff** *fin représentation opéra*

Ta ra ta ta ra ta ta ra ta ta ta ta ta ra ta ta.

192 **TACET**